

AANTREKKELIJKE EXTRA'S

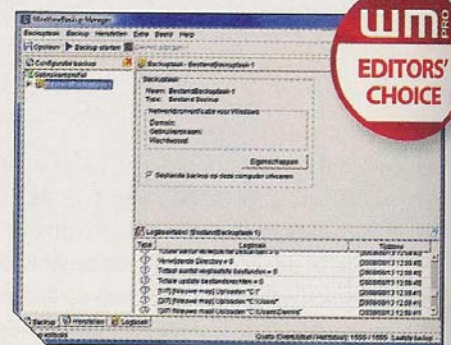
Mindtime Backup

De providers die werken met Ahsay-software maken allemaal gebruik van dezelfde back-upclient. De eerste keer dat je deze software laadt, start ook de wizard Opstarten. Hierin geef je eventuele verbindinginstellingen op. Waar de ene aanbieder de vereiste gegevens vooraf al heeft ingevuld, verlangen andere leveranciers dat je de informatie handmatig opgeeft. Mindtime vergt weinig gebruikersgegevens, zodat het instelproces weinig tijd kost. De Mindtime Backup Manager is overzichtelijk opgebouwd en vertoont grote gelijkheid met het Management Console van Microsoft. Links vind je de hoofdcategorieën, terwijl rechts de bijbehorende opties verschijnen. Via de tabbladen schakel je tussen de modi Back-up en Herstellen. Mindtime biedt ook uitgebreide ondersteuning voor Exchange Server 2007. Je kunt kiezen voor zowel een complete back-up als een op mail- of 'brick'-niveau (zie uitleg op de openingspagina's). Een écht complete back-up, dus.

Wil je back-ups maken op mail-niveau met Exchange Server 2007, dan dien je overigens wel een extra stap te zetten. Je maakt immers gebruik van de 64-bit variant van de Mindtime-software (aangezien Exchange Server 2007 alleen in 64-bit modus beschikbaar is). Om gebruik te maken van back-up op mailniveau moet de software in een 32-bits modus worden gestart omdat gebruik wordt gemaakt van een zogeheten MAPI-spooler die alleen in een 32-bit uitvoering beschikbaar is. De beschrijvende documentatie van Mindtime is op dit gebied dik in orde.

De diensten van Mindtime vallen op door de verschillende extra's die - al dan niet tegen betaling - beschikbaar zijn. Zo kun je een Service Level Agreement Client Plus afsluiten, waarmee je onder meer wordt voorzien van een vaste schijf met de back-up in geval van een grote crash en het gebrek aan tijd om de volledige dataset eerst te downloaden. Ook is hierbij inbegrepen het aanleveren van de eerste dataset op vaste

schijf. Handig is de Seedloading-dienst van Mindtime. Hierbij kun je de eerste keer de volledige dataset op een externe schijf plaatsen en per koerier aan Mindtime retourneren. Zij plaatsen de data dan direct op de back-upserver. Mindtime raadt aan deze dienst te gebruiken vanaf 50 GB. Bij problemen biedt Mindtime via haar website de mogelijkheid om de betreffende pc op afstand over te nemen en het probleem op te lossen.



De diensten van Mindtime vallen op door de verschillende 'offline' extra's die - al dan niet tegen betaling - beschikbaar zijn.